

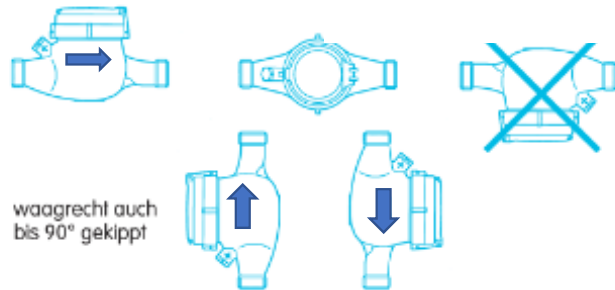
Einbaumöglichkeiten des Gießwasserzählers

Einbauort: Der Standort des Gießwasserzählers muss **frostsicher und ortsfest** sein!

Variante: Wasserzähler waagrecht



Einbau nahezu beliebig



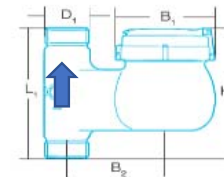
waagrecht auch
bis 90° gekippt

➡ Der Pfeil zeigt die Fließrichtung an

Variante: Wasserzähler senkrecht



Einbau nur in dieser Position, Fließrichtung beachten



➡ Der Pfeil zeigt die Fließrichtung an